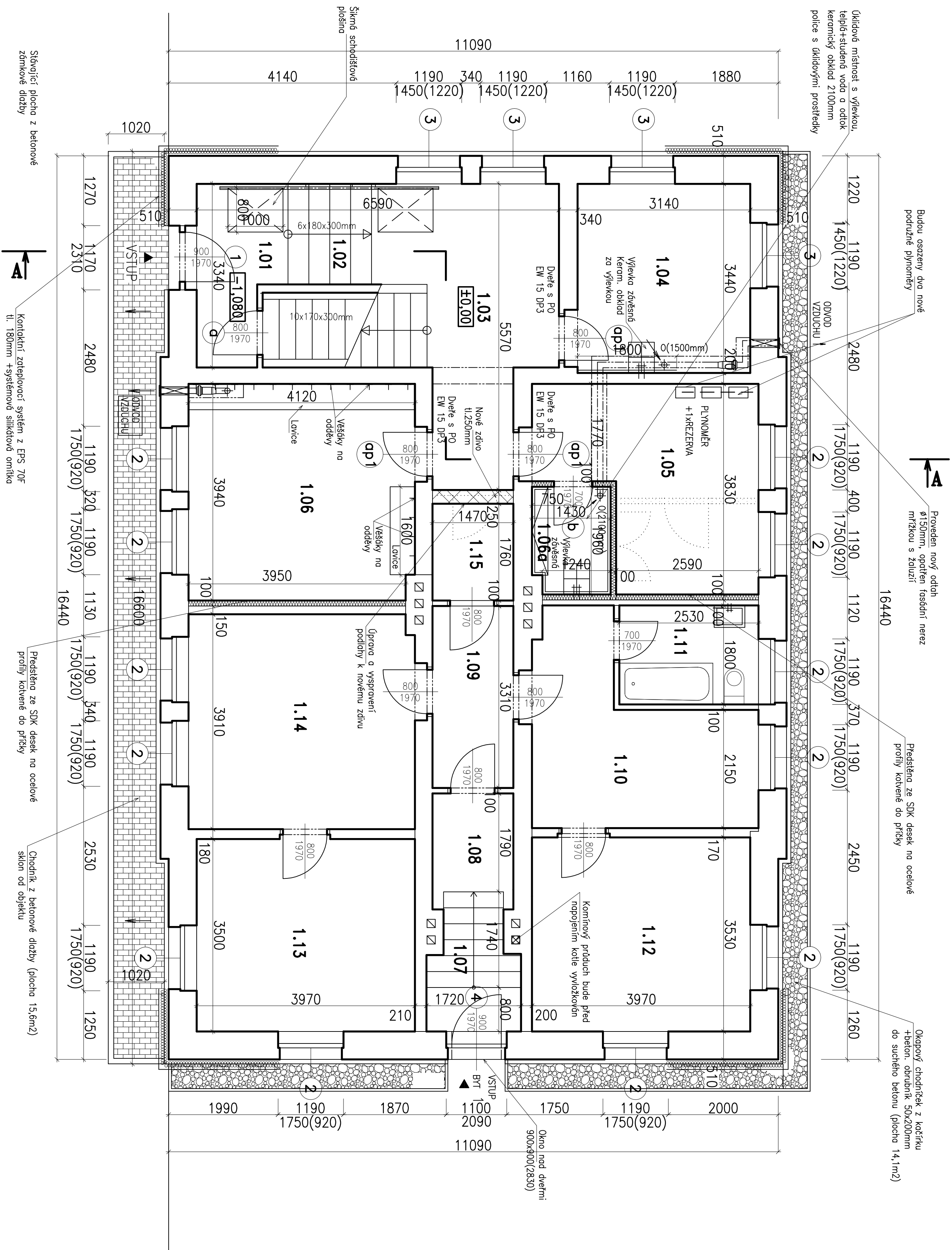


PŮDORYS 1.NP



Budou osazeny dva nové podlaže plynoforny

Převledek nově odlehčí mřížkou s žoluzí

Převledek ze SJK desek na ocelové profily kotvené do příčky

Okapový chodník z kačírku - beton, šedá, 30x200mm do suchého betonu (plocha 14,1m2)

Úklidová místnost s výfukem, teplá+studená voda a odtok keramický obklad 2100mm police s úklidovými prostředky

S - STAVAJÍCÍ KONSTRUKCE, BEZ ÚPRAV

TABULKA MÍSTNOSTI				
Č.	MÍSTNOST	m ²	PODLAŽÍ	POZNÁMKA
1.01	ZÁVĚŠ	4,69	KERAMICKÁ DLAŽBA P1	OKL. KERAM. SÁDKOVANÍ BRAN. BIAJ. SOKL. 10x75mm
1.02	SCHODIŠTĚ	6,8	BETONOVÉ STUPNĚ S	STUPOVINA S
1.03	OKOUBA	13,1	KERAMICKÁ DLAŽBA P1	OKL. KERAM. SÁDKOVANÍ BRAN. BIAJ.
1.04	ODĚZBA, DILNA	10,1	EPPOXIDOVÁ STĚNA P2	OKL. KERAM. SÁDKOVANÍ BRAN. BIAJ. SOKLA 125x125mm
1.05	TECHN. MÍSTNOST	13,4	KERAMICKÁ DLAŽBA P2	OKL. KERAM. SÁDKOVANÍ BRAN. BIAJ. SOKLA 125x125mm
1.06	ŠATNA	16,5	EPPOXIDOVÁ STĚNA P2	OKL. KERAM. SÁDKOVANÍ BRAN. BIAJ. SOKLA 125x125mm
1.06a	OKLID. MÍSTNOST	2,7	KERAMICKÁ DLAŽBA P1	SÁDKOVANÍ BRAN. BIAJ. KER. OSOBL. 10x75mm
1.07	SCHODIŠTĚ	3,7	KOBREK	S
1.08	OKOUBA	2,7	KOBREK	S
1.09	PŘEŠNĚ	4,9	KOBREK	S
1.10	KUCHYN	11,6	KERAMICKÁ DLAŽBA S	S
1.11	KOUPELNA	4,6	KERAMICKÁ DLAŽBA S	S
1.12	POKOJ	14,0	KOBREK	S
1.13	LOŽNICE	3,50	KOBREK	S
1.14	OBÝVACÍ POKOJ	3,50	KOBREK	S
1.15	SKLAD	2,7	KERAMICKÁ DLAŽBA	S

- LEGENDA:
- STAVAJÍCÍ ZDVO A KONSTRUKCE
 - BOUBANÉ ZDVO A KONSTRUKCE
 - ZDVO Z POROBETONOVÝCH TVAROVK 11,250mm NA SYSTÉMOVOU MALTU
 - ZDVO Z POROBETONOVÝCH PRŮCHOVOK NA SYSTÉMOVOU MALTU

oček:		č. zprávy: 31/02/2019
STAVEBNÍ OPRAVY BUDOVY č.p. 22		JENÁ-CZ, spol. s r.o.
V HUBALOVĚ, SOU HUBALOV		Husova 602,
místo:		Turnov 51101
objednatel: LOUKOPEC, STŘA. JOI, LOUKOPEC		ING. PAVEL MAREK,
stav. úřad: MÚCHOVÝ HRODŠTĚ		Husova 602, TURNOV
investor: SOU Hubalov 17, Hubalov 17, Loukovec 29411		telefon: 481 35 155,
zpr. projektant: ING. PAVEL MAREK, ING. FRANTIŠEK ČERNÝ		604 8552 002
vypracoval: TOMÁŠ KROTL, ING. PAVEL MAREK		datum: ČERVENEC 2022
obsah: STAVEBNÍ OPRAVY – PŮDORYS 1.NP		stávek: D1.0.1
		mřížkov: 1:50